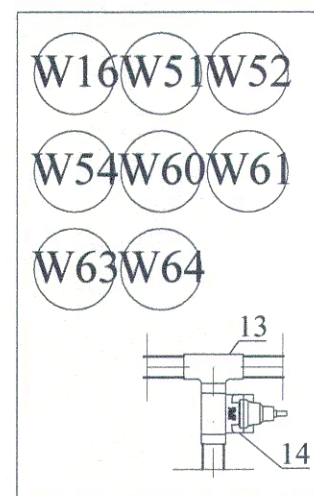
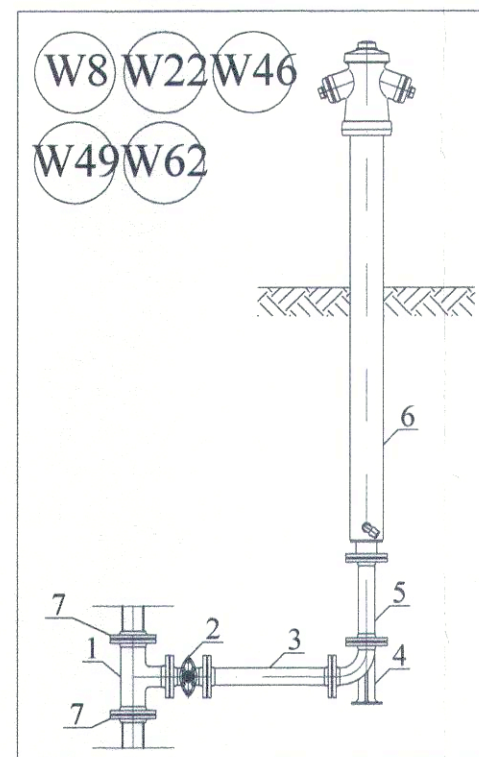
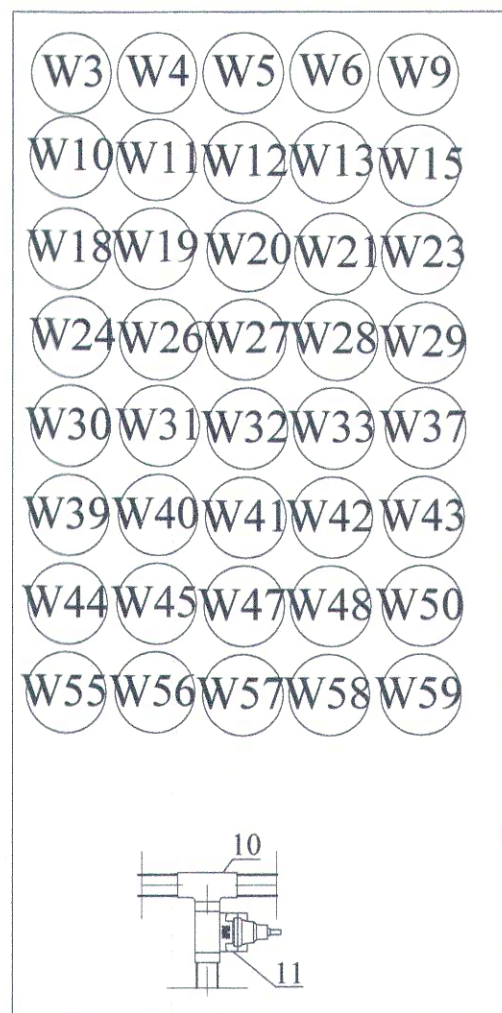
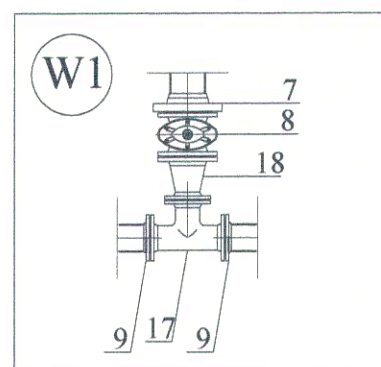
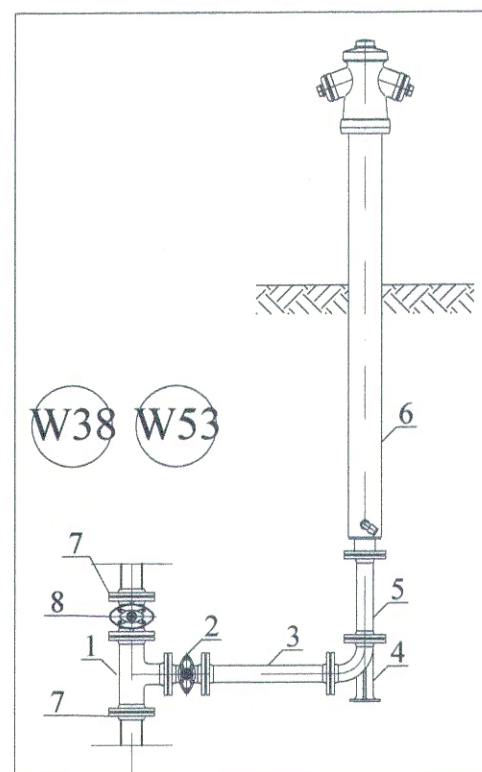
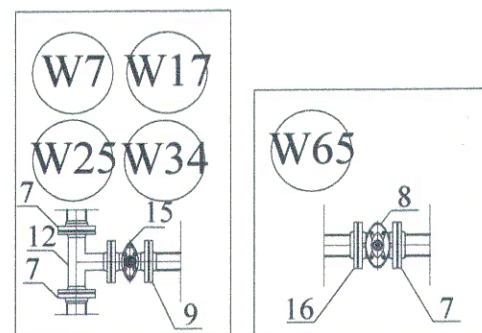


SCHEMATY WĘZŁÓW

STAROSTWO
Wydział Architektury i Budownictwa
97-200 Tomaszów Maz.
ul. Św. Antoniego 41



Nr	Nazwa kształtki	Ilość
1	Trójnik kołnierzowy DN 150 DN1 80	7
2	Zasuwa kołnierzowa DN 80	7
3	Króciec dwukołnierzowy DN 80 L=1000 mm	7
4	Łuk kołnierzowy 90° ze stopką -N DN 80	7
5	Króciec dwukołnierzowy DN 80 L=400 mm	7
6	Żeliwny hydrant nadziemny DN 80	7
7	Połączenie kołnierzowe DN 150	24
8	Zasuwa kołnierzowa DN 150	4
9	Połączenie kołnierzowe DN 100	6
10	Obejma do nawiercania przyłącza 150/40	40
11	Zasuwa do nawiercania przyłącza DN32	40
12	Trójnik kołnierzowy DN 150 DN1100	4
13	Obejma do nawiercania przyłącza 150/50	8
14	Zasuwa do nawiercania przyłącza DN40	8
15	Zasuwa kołnierzowa DN 100	4
16	Łącznik uniwersalny DN 150	1
17	Trójnik kołnierzowy DN 100 DN1 100	1
18	Zwężka kołnierzowa DN 150/100	1

PRZEDSIĘBIORSTWO PROJEKTOWO-USŁUGOWO-HANDLOWE
"R.A.W." Robert Wojnowicz, 90-030 Łódź, ul. Nowa 29/31

Rodzaj dokumentacji:
Przebudowa sieci wodociągowej w ul. gen. Hallera

Treść rysunku:
Schemat węzłów

Projektowała:
mgr inż. Agnieszka Rutkowska
upr. bud. nr LOD/0605/POOS/06

Sprawdził:
mgr inż. Jacek Wiśniewski
upr. bud. nr 323/80/WL, 167/86/WL

Opracowała: mgr inż. Kusiak Beata

Nr rys.
5

Data:
06/2012

Skala:
-

Strona