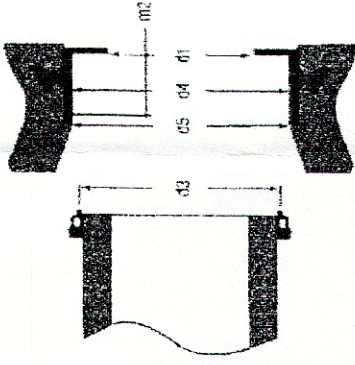
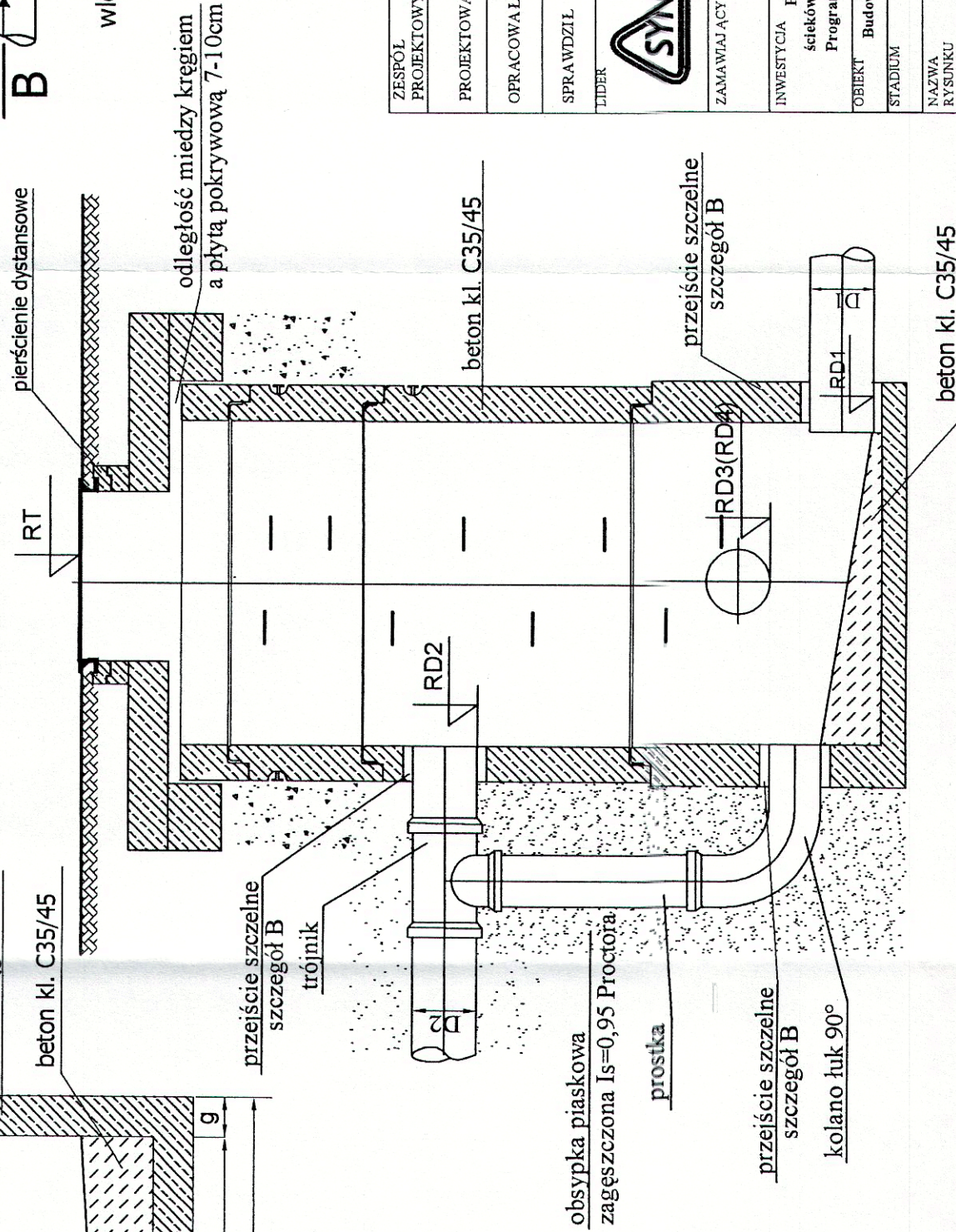
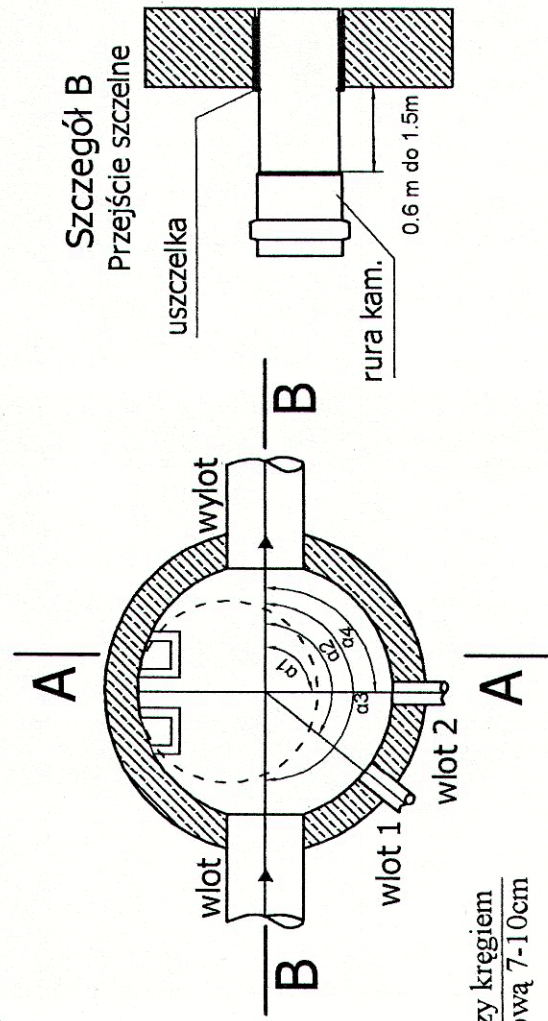


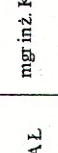

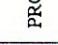
**Przejdźcie szczelnie dla rur kamionkowych
(uszczelka dla przegubowego połączenia
rury kamionkowej ze studnią)**



Na ulicach i podjazdach zastosować wazy żelwne klasy D-400, na chodnikach i podjazdach do posesji klasy C-250 na terenach zielonych klasy B-125. Przeguby (szczegół B) stosować na wlocie i wylocie ze studni. Dla studni usytuowanych w drogach należy zastosować pierścienie odciażające.

PRZEKROJ POZIOMY



ZESPÓŁ PROJEKTOWY	IMIĘ I NAZWISKO	NR UPRAWNIENI	DATA	PODPIS
PROJEKTOWAŁ	mgr inż. Katarzyna Gumola	SLK/0392/PWOS/04	wzrzesień 2013	
OPRACOWAŁ	Bożena Tomczak		wzrzesień 2013	
SPRAWDZIŁ	mgr inż. Elżbieta Godziszka	453/02	wzrzesień 2013	
LIDER	SYNKRET S.A. ul. Szuby Ryckie 22k 41 - 909 Bytom tel: 32 388 61 40 fax: 32 388 61 31	PARTNER	FIRMA INŻYNIERSKA ALL-PRO Spółka z o.o. ul. Komornikowska 72 43 - 300 Bielsko - Biały tel/fax: 33 812 27 47	
ZAMAWIAJĄCY	ZAKŁAD GOSPODARKI WODNO-KANALIZACYJNEJ W TOMASZOWIE MAZOWIECKIM SPÓŁKA Z O.O. ul. Kępy 19, 97-200 Tomaszów Mazowiecki			
INWESTYCJA	Projektowanie i budowa kanalizacji sanitarnej dla zadania 7" objętego Projektem pt. „Modernizacja oczyszczalni ścieków i skanalizowanie części aglomeracji Tomaszowa Mazowieckiego" współfinansowanego ze środków Unii Europejskiej - Program Operacyjny Infrastruktura i Środowisko 2007-2013 pod numerem CCI2007PL161PO002.			
OBJEKT	Budowa sieci kanalizacji sanitarnej w rejonie ulic Białobrzkiej, Radomskiej w pasie drogowym drogi wojewódzkiej Nr 713			
STADIUM	ETAP III - PROJEKT WYKONAWCZY			
NAZWA RYSUNKU	STUDNIUM KANALIZACYJNA Ø1200mm			NR RYSUNKU 5.1
				SKALA RYSUNKU -