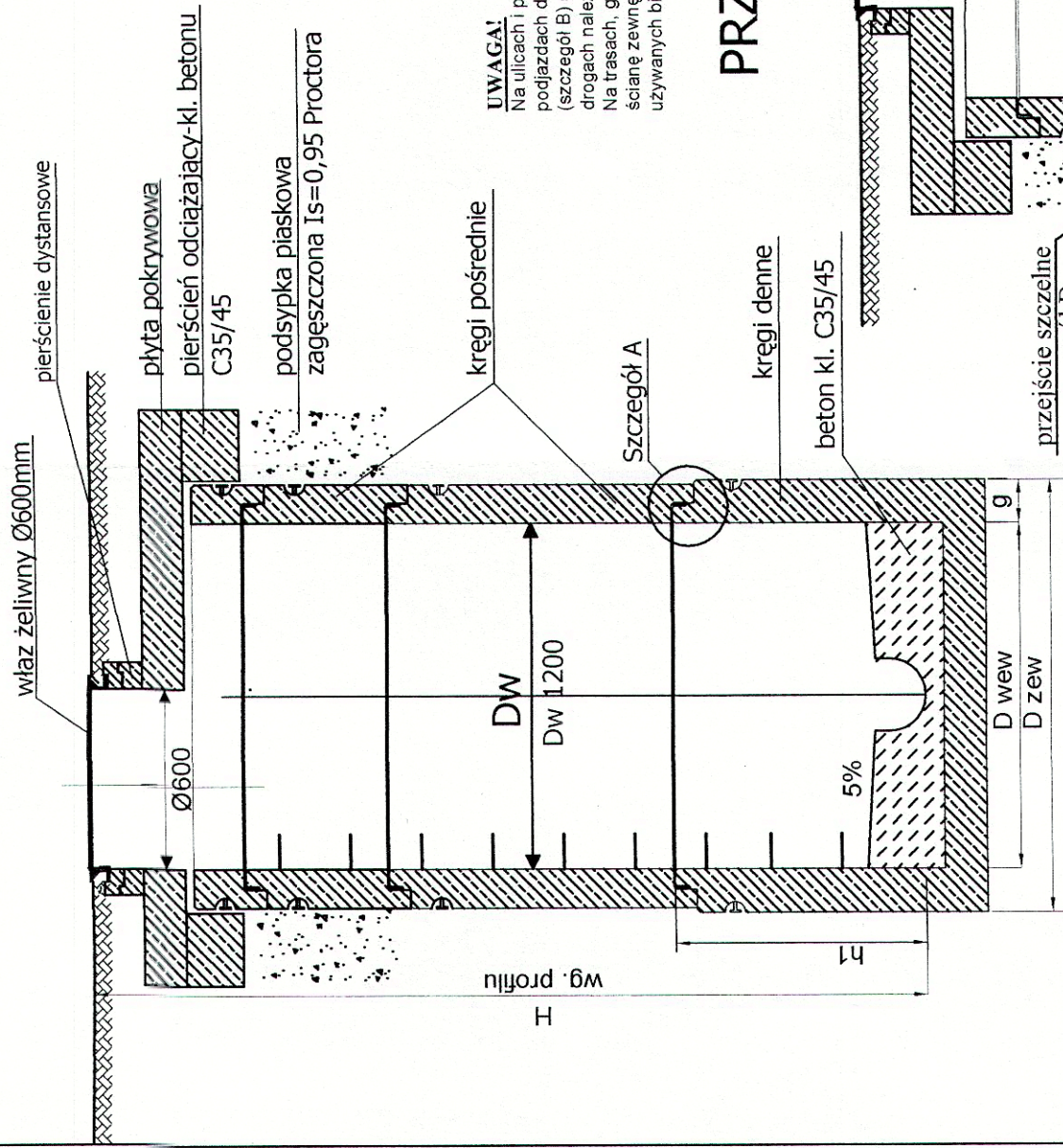
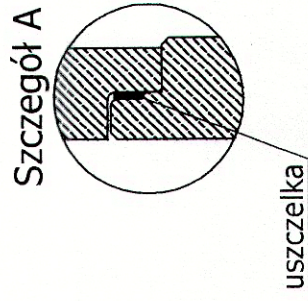
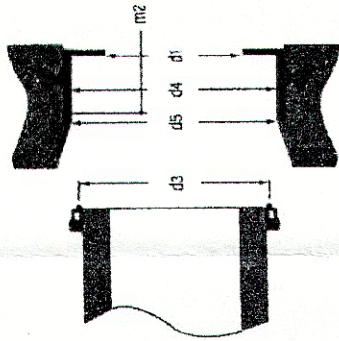


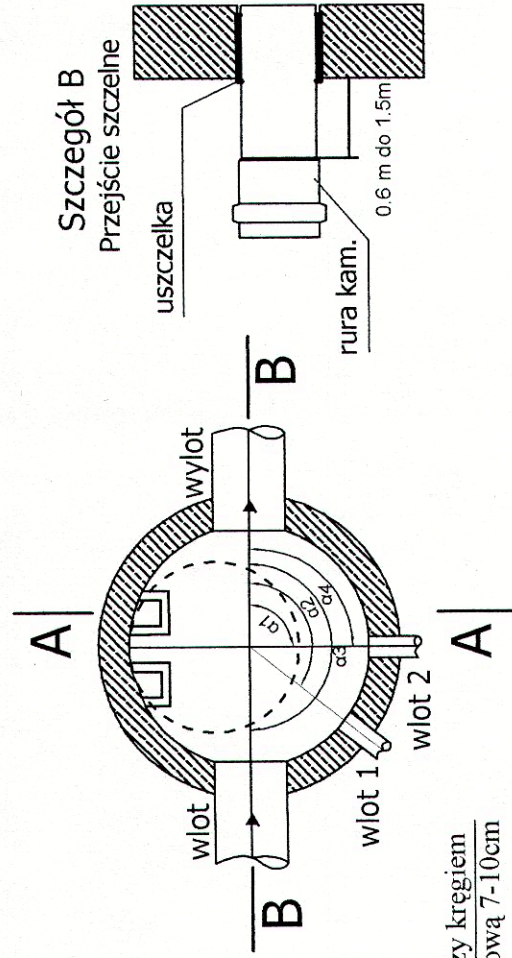
PRZEKRÓJ A-A



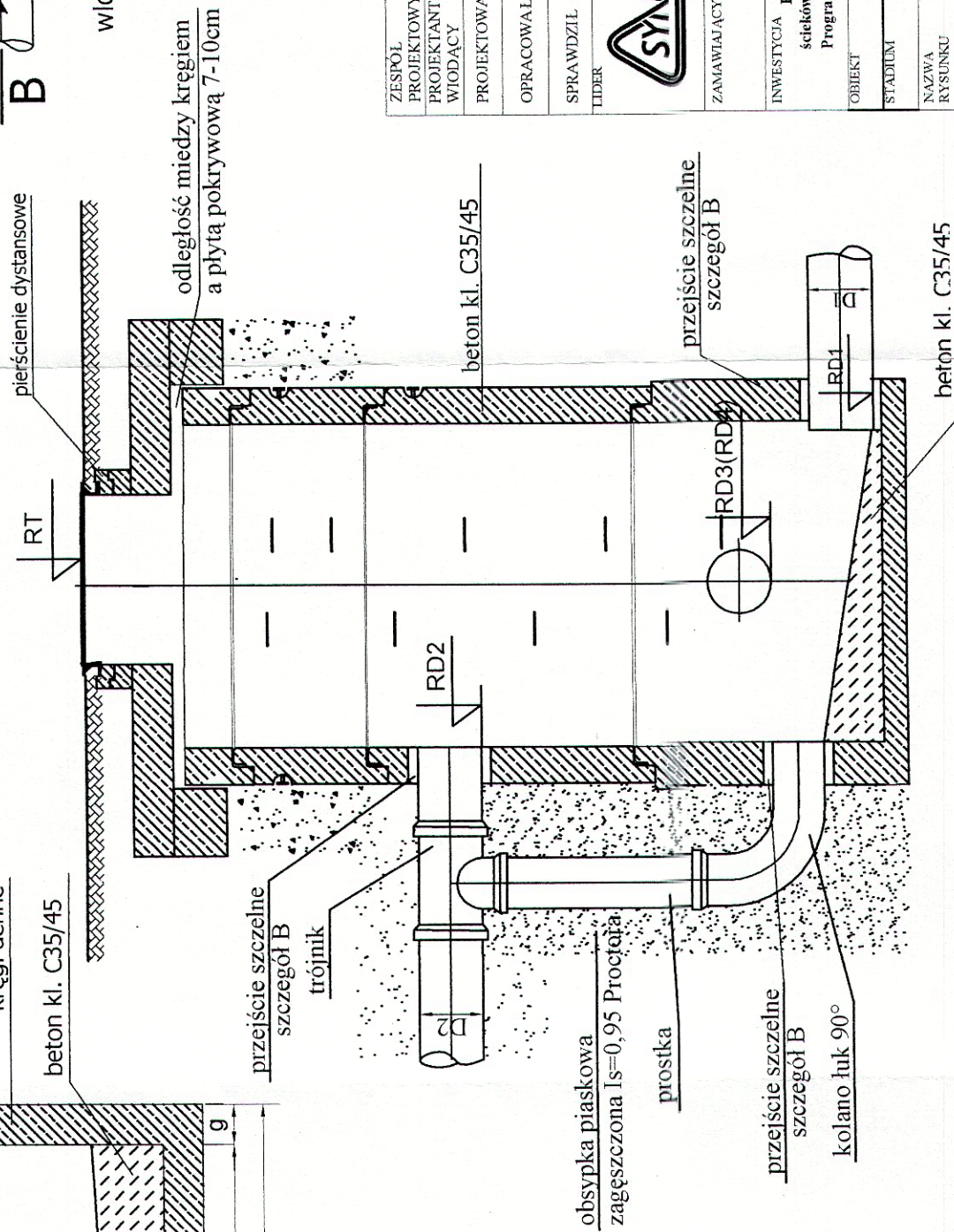
Przebieżenie szczelne dla rur kamionkowych (uszczelka dla przegubowego połączenia rury kamionkowej ze studnią)



PRZEKROJ POZIOMY



PRZEKRÓJ B-B



ZESPÓŁ PROJEKTOWY	IMIĘ I NAZWISKO	NR UPRAWNIEN	DATA	PODPIS
PROJEKTANT	mgr inż. Katarzyna Gumola	SLK/0392/PWOS/04	maj 2013	
PROJEKTOWAŁ				
OPRACOWAŁ	Bożena Tomczuk inż. Dorota Badaczewska		maj 2013	
SPRAWDZIŁ	mgr inż. Iwona Włodowska	SLK/2801/POOS/09	maj 2013	
LIDER	SYNKRET S.A. ul. Szyby Rycerskie 22k 41 - 909 Bytom tel : 32 388 61 40 fax : 32 388 61 31	PARTNER		
ZAMAWIAJĄCY	SYNKRET S.A. ul. Szyby Rycerskie 22k 41 - 909 Bytom tel : 32 388 61 40 fax : 32 388 61 31			
INWESTYCJA	ZAKŁAD GOSPODARKI WODNO-KANALIZACYJNEJ W TOMASZOWIE MAZOWIECKIM SP.ÓŁKA Z O.O. ul. Kępy 19, 97-200 Tomaszów Mazowiecki			
OBIEKT	Projektowanie i budowa kanalizacji sanitarnej dla zadania 7" objętego Projektem pt. „Modernizacja oczyszczalni ścieków i skanalizowanie części aglomeracji Tomaszowa Mazowieckiego” współfinansowanego ze środków Unii Europejskiej - Program Operacyjny Infrastruktura i Środowisko 2007-2013 pod numerem CC12007PL161PO002.			
STADIUM	Budowa sieci kanalizacji sanitarnej dla części II rejonu ulic Gminnej, Torowej, Okopowej			
NAZWA RYSUNKU	ETAP III - PROJEKT WYKONAWCZY			
	STUDNIĄ KANALIZACYJNA Ø1200mm			
NR RYSUNKU	5.1			
SKALA RYSUNKU				