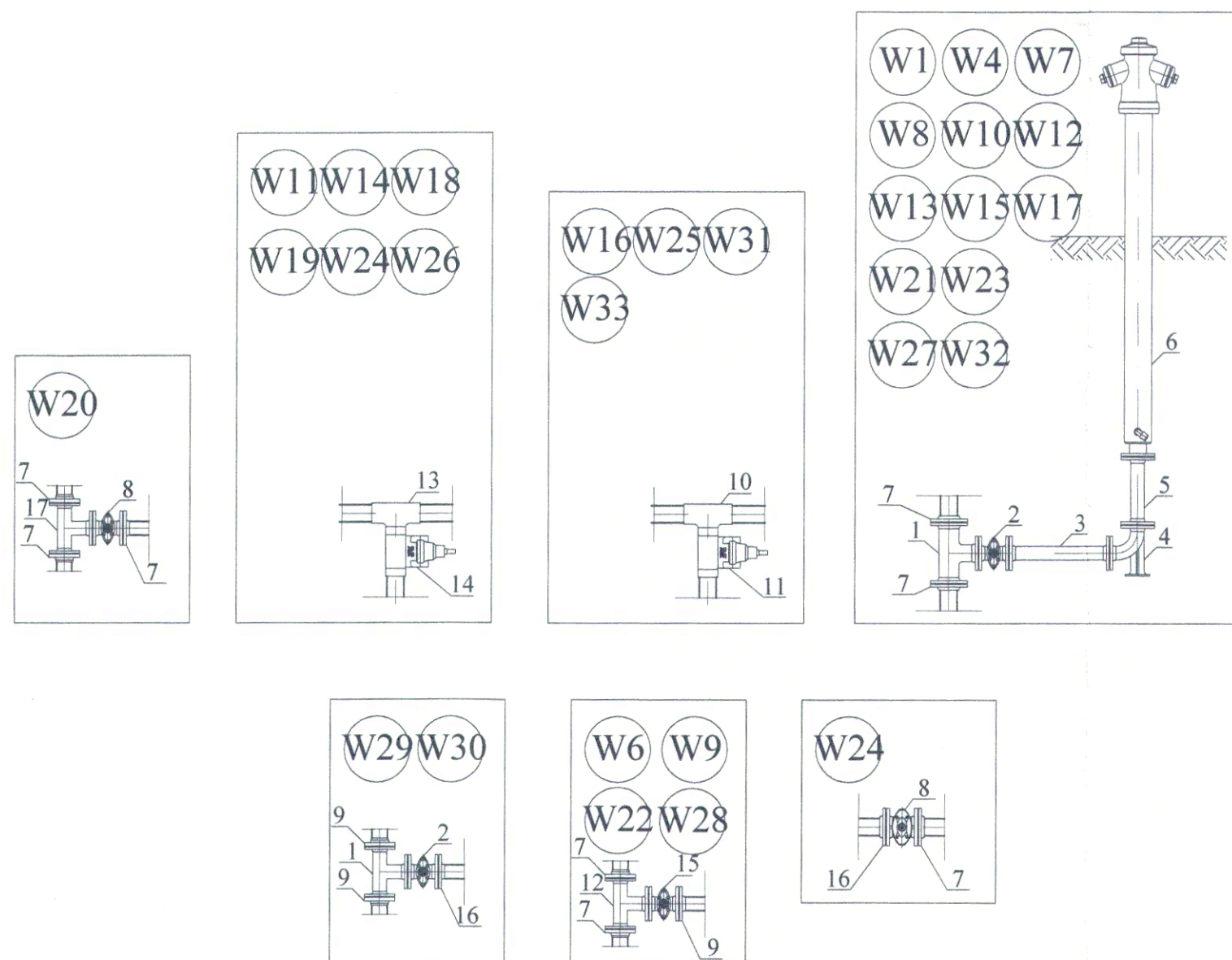


SCHEMATY WĘZŁÓW



| Nr | Nazwa kształtki | Ilość |
|----|--|-------|
| 1 | Trójnik kołnierzowy DN 150 DN1 80 | 15 |
| 2 | Zasuwa kołnierzowa DN 80 | 15 |
| 3 | Króciec dwukołnierzowy DN 80 L=1000 mm | 26 |
| 4 | Łuk kołnierzowy 90° ze stopką -N DN 80 | 13 |
| 5 | Króciec dwukołnierzowy DN 80 L=400 mm | 13 |
| 6 | Żeliwny hydrant nadziemny DN 80 | 13 |
| 7 | Połączenie kołnierzowe DN 150 | 38 |
| 8 | Zasuwa kołnierzowa DN 150 | 2 |
| 9 | Połączenie kołnierzowe DN 100 | 8 |
| 10 | Obejma do nawiercania przyłącza 150/40 | 4 |
| 11 | Zasuwa do nawiercania przyłącza DN32 | 4 |
| 12 | Trójnik kołnierzowy DN 150 DN1100 | 4 |
| 13 | Obejma do nawiercania przyłącza 150/50 | 6 |
| 14 | Zasuwa do nawiercania przyłącza DN40 | 6 |
| 15 | Zasuwa kołnierzowa DN 100 | 4 |
| 16 | Połączenie kołnierzowe DN 80 | 2 |
| 17 | Trójnik kołnierzowy DN 150 DN1150 | 1 |

PRZEDSIĘBIORSTWO PROJEKTOWO-USŁUGOWO-HANDLOWE
"R.A.W." Robert Wojnowicz, 90-030 Łódź, ul. Nowa 29/31

Rodzaj dokumentacji:
Przebudowa sieci wodociągowej w ul. Zawadzka

Treść rysunku:
Schemat węzłów

Projektowała:
mgr inż. Agnieszka Rutkowska
upr. bud. nr LOD/0605/POOS/06

Sprawdził:
mgr inż. Jacek Wiśniewski
upr. bud. nr 323/80/WL, 167/86/WL

Opracowała: mgr inż. Kusiak Beata

Nr rys.
2

Data:
06/2012

Skala:
1:500

Strona
36