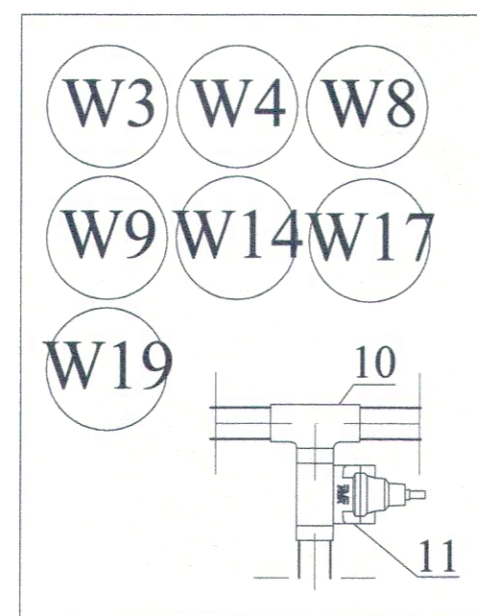
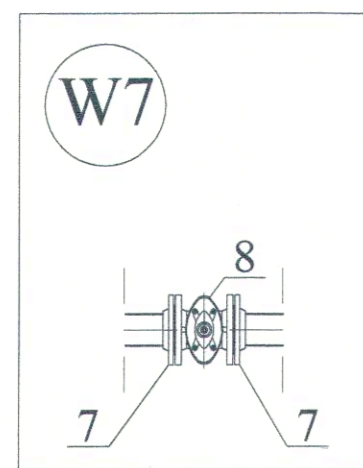
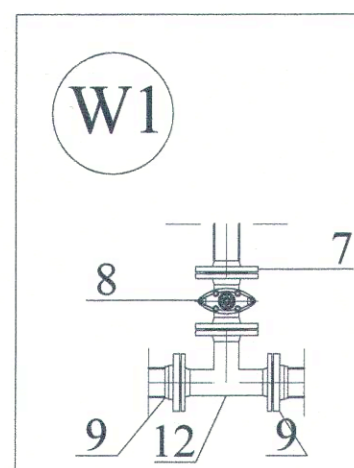
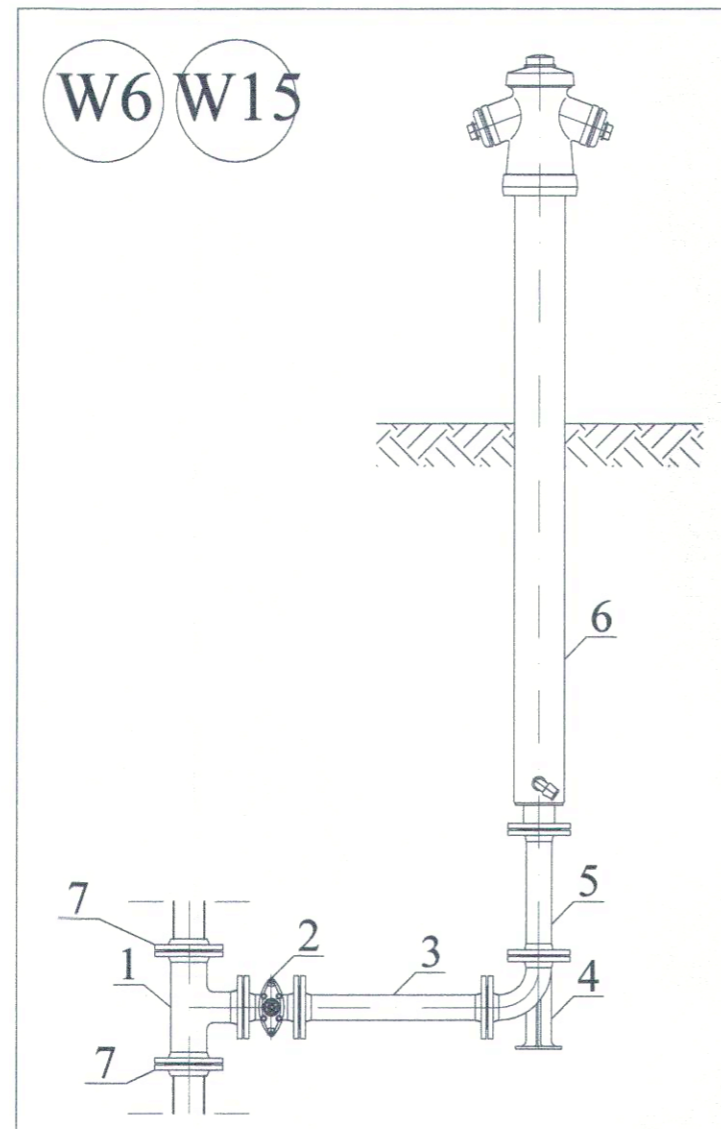
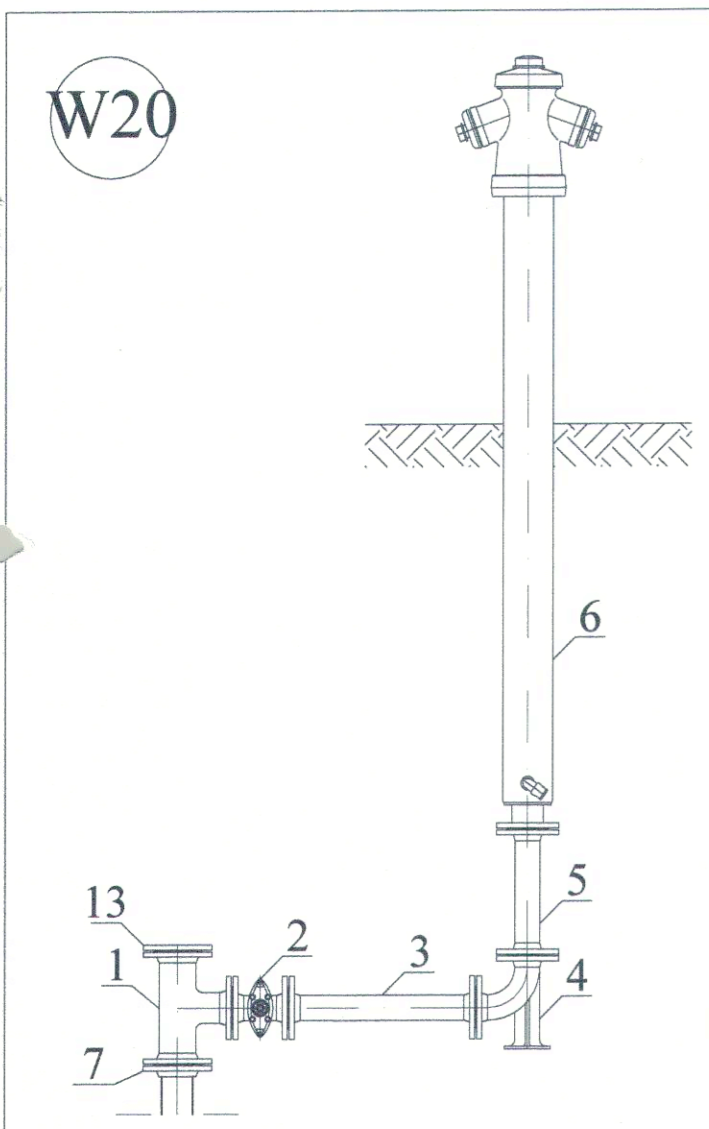
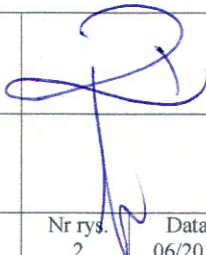


# SCHEMATY WĘZŁÓW



Nr	Nazwa kształtki	Ilość
1	Trójnik kołnierzowy DN 100 DN1 80	3
2	Zasuwa kołnierzowa DN 80	3
3	Króciec dwukołnierzowy DN 80 L=600 mm	3
4	Łuk kołnierzowy 90° ze stopką -N DN 80	3
5	Króciec dwukołnierzowy DN 80 L=400 mm	3
6	Żeliwny hydrant nadziemny DN 80	3
7	Połączenie kołnierzowe DN 100	8
8	Zasuwa kołnierzowa DN 100	2
9	Połączenie kołnierzowe DN 150	2
10	Obejma do nawiercania przyłącza 100/40	7
11	Zasuwa do nawiercania przyłącza DN32	7
12	Trójnik kołnierzowy DN 150 DN1100	1
13	Kołnierz zaślepiający DN 100	1

ŁÓDŹSKIE WODOKANALIZACJE  
WYDZIAŁ INFRASTRUKTURY  
ODDZIAŁ ADMINISTRACJI  
ARCHITEKTONICZNO-BUDOWLANEJ  
90-926 Łódź ul. Piotrkowska 104

PRZEDSIĘBIORSTWO PROJEKTOWO-USŁUGOWO-HANDLOWE "R.A.W." Robert Wojnowicz, 90-030 Łódź, ul. Nowa 29/31			
Rodzaj dokumentacji: <i>budowa sieci wodociągowej w ul. Kolejowej</i>			
Treść rysunku: <i>Schemat węzłów</i>			
Projektowała: mgr inż. Agnieszka Rutkowska upr. bud. nr LOD/0605/POOS/06			
Sprawdził: mgr inż. Jacek Wiśniewski upr. bud. nr 323/80/WŁ, 167/86/WŁ			
Opracowała: mgr inż. Kusiak Beata	Nr rys. 2	Data: 06/2012	Skala: 1:500 Strona 37