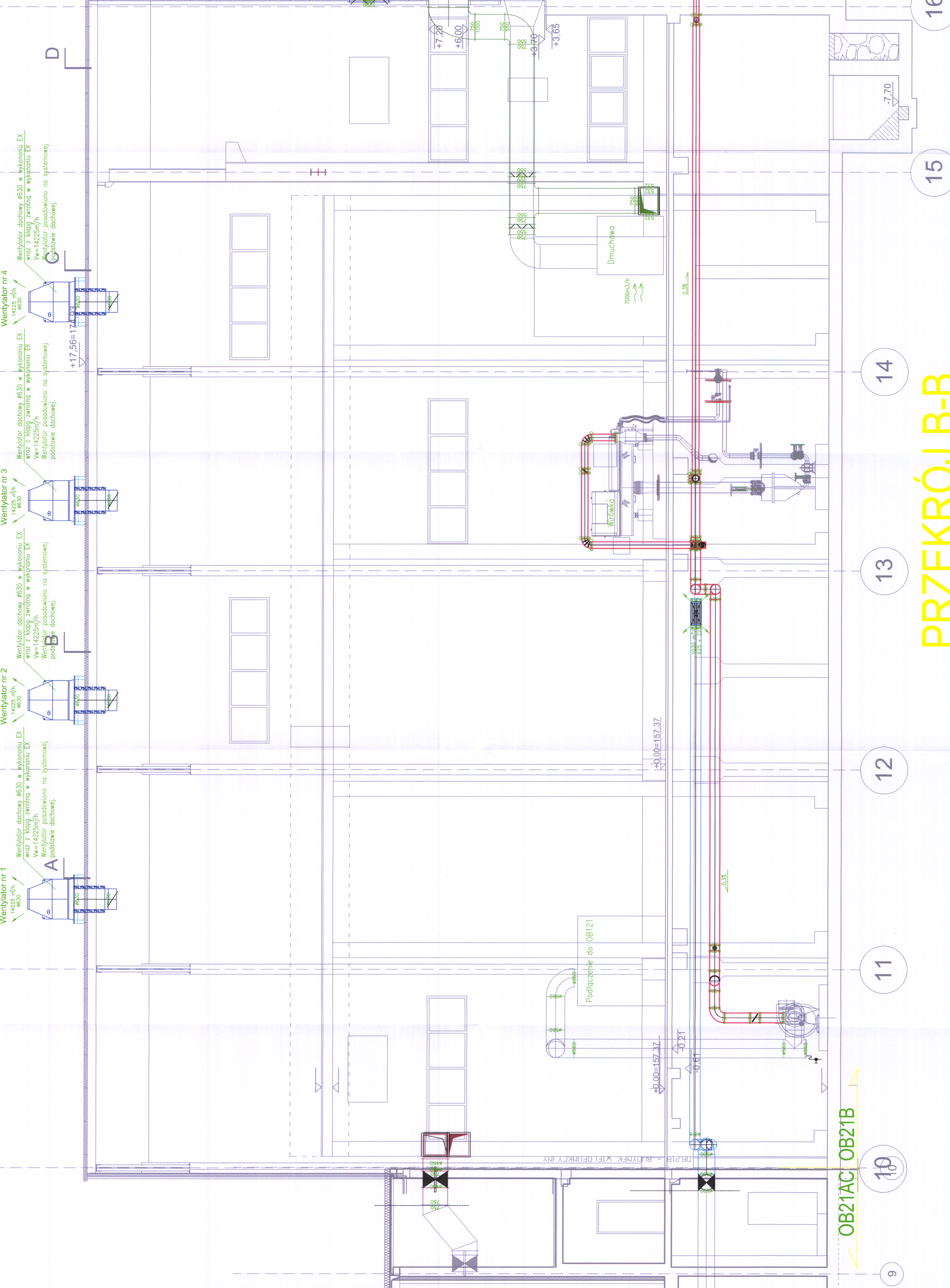
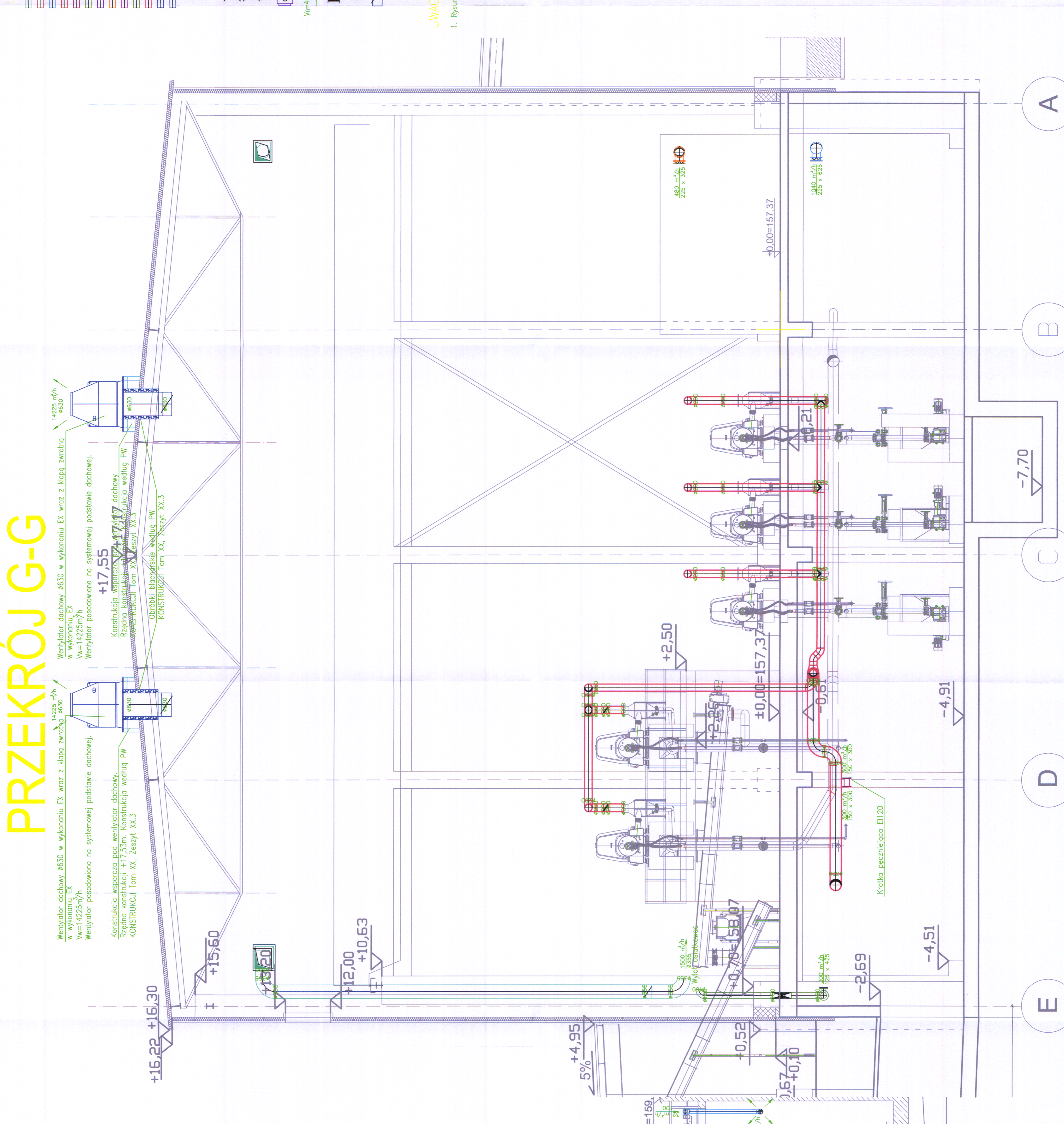


**PRZEKRÓJ B-B**



**PRZEKRÓJ G-G**



- LEGENDA:**
- instalacja wentylacji nawiewnej – system 21B.NP1
  - instalacja wentylacji wyrwanej – system 21B.WP1
  - instalacja wentylacji nawiewnej – system 21B.WP2
  - instalacja wentylacji wyrwanej – system 21B.WP3
  - instalacja wentylacji nawiewnej – system 21B.WP4
  - instalacja wentylacji wyrwanej – system 21B.WP5
  - instalacja wentylacji nawiewnej – system 21B.WH1
  - instalacja wentylacji wyrwanej – system 21B.WH2
  - instalacja wentylacji nawiewnej – system 21B.WD
  - instalacja wentylacji wyrwanej – system 21B.WZ
  - instalacja wentylacji nawiewnej – system 21B.MA
  - instalacja wentylacji wyrwanej – system 21B.WA
  - kratka wentylacyjna nawiewna z przepustnicą
  - kratka wentylacyjna wyrwana z przepustnicą
  - kanalowa nagrzewnica elektryczna
  - kratka kontaklowa
  - prostokątna kłpa przeciwzapalowa
  - okrągła kłpa przeciwzapalowa
  - kłpa żurawia

**UWAGI:**

1. Rysunek rozpatrywać razem z dokumentacjami pozostałych branż oraz opisem technicznym.

**DOKUMENTACJA POWYKONAWCZA**

Projektant: **budimex cadagua**

Wykonawca: **budimex**

INWESTOR: Zarząd Województwa Lubelskiego, ul. Żłabkowska 13, Lublin

INWESTYCAJA: Wybudowanie i wyposażenie szpitala w ramach projektu "Modernizacja szpitala im. Szymona Łazarskiego w Lublinie" (dotyczy części wybudowania i wyposażenia szpitala).

NAZWA BUDOWLNI: Szpital im. Szymona Łazarskiego w Lublinie. Budowa i wyposażenie szpitala.

ADRES OBIEKTU BUDOWLNIOWEGO: Lublin, ul. Żłabkowska 13.

OPIS BUDOWLNIOWY: Budynek szpitalny, przykrycie dachowe.

NOVA WYKONAWCA: **OB21B - Budynek wentylacyjny Przekroje B-B, G-G**

Stwierdzono:  Niezgodności:  Nazwa Wykonawcy:

Dokumentacja:  Plan:  Specyfikacja:  Rozbudowa:

| DATA | STANOWISKO | BRAWA | WZGLĘDNY | WYKONAWCA               |
|------|------------|-------|----------|-------------------------|
| 1-50 |            |       |          | PM, ST, HVALC, Z1B, 008 |